



Gobernación del Tolima
NIT: 800.113.6727
SECRETARIA DE INFRAESTRUCTURA Y HABITAT



INFORME DE LA INSPECCION TECNICA CENTRO DE ATENCIÓN ESPECIALIZADA POLITÉCNICO LUIS A. RENGIFO

LUGAR: Centro de Atención Especializada Politécnico Luis A. Rengifo

DIRECCIÓN: Cra 3 Calle 30 Barrio El Claret, Ibagué – Tolima

FECHA: 12,15 y 17 de marzo de 2021

HORARIO: 9:00 am - 2:00 pm

OBJETIVO GENERAL:

Desarrollar la inspección técnica de las instalaciones del Centro de Atención Especializada Politécnico Luis A. Rengifo con el propósito de evaluar las condiciones físicas de las mismas y determinar las acciones a realizar.

DESARROLLO DE LA INSPECCION TECNICA

Se cumplen con todos los protocolos de bioseguridad establecidos por la institución al realizar el ingreso, posteriormente se inicia un recorrido por las áreas que conforman la edificación con el fin de realizar un diagnóstico, mediante el cual se pueda observar el estado general del inmueble, basándose en la inspección visual y registro fotográfico del mismo.

INSPECCIÓN INICIAL

El inmueble está conformado por edificios contiguos, desarrollados en una y dos plantas, para áreas administrativas, habitacionales, recreativas y servicios. No es posible establecer una fecha exacta de construcción, pero por la información suministrada por habitantes del sector se puede afirmar que es superior a 30 años.

La Edificación se divide en dos Módulos de bloques; El Modulo 1 con una tipología agrupada de espacios, en el cual se ubican la Zona Administrativa, Portería, Enfermería, Habitaciones de los jóvenes en Proceso de Cambio, Aulas de Música, Aulas de Clases y una Cancha Múltiple. Y el Modulo 2 con una tipología de patio central, en el cual se ubican la Cocina, Panadería, Salón de Hapkido y Gimnasio entre Otros, bodega y Habitaciones jóvenes en programas Autocontrol y Responsabilidad. Y por último dentro del espacio público que rodea estos módulos encontramos un Kiosco, una cancha de Voleibol y una Cancha de Fútbol.

EL TOLIMA NOS UNE

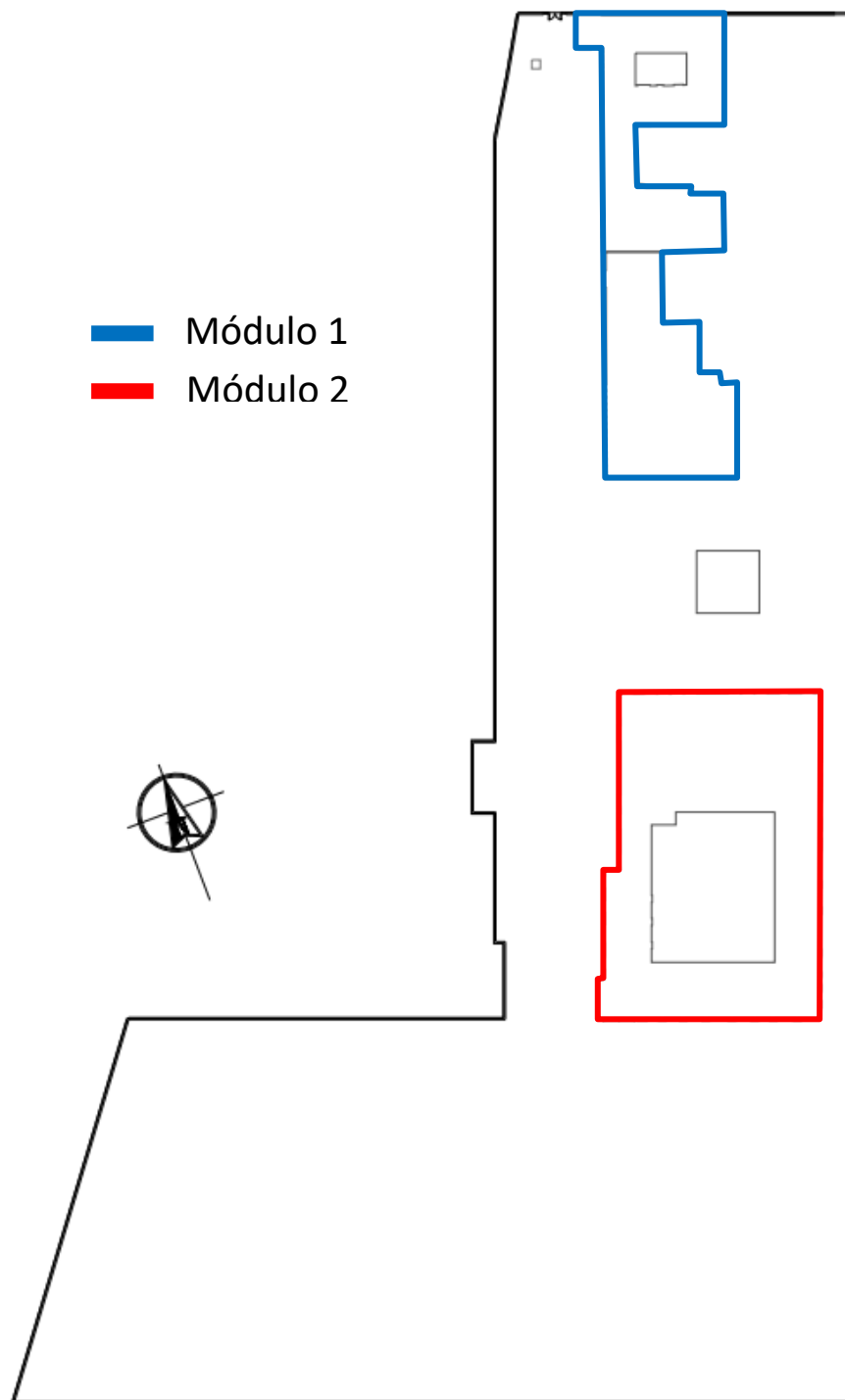
Edificio Gobernación del Tolima – Carrera 3 entre Calle 10 y 11, Piso 3°

www.tolima.gov.co Teléfonos: 2 61 11 11 Ext. 1301 - Telefax (8) 2 61 1237

Ibagué - Tolima - Colombia



Gobernación del Tolima
NIT: 800.113.6727
SECRETARIA DE INFRAESTRUCTURA Y HABITAT



EL TOLIMA NOS UNE

Edificio Gobernación del Tolima – Carrera 3 entre Calle 10 y 11, Piso 3°

www.tolima.gov.co Teléfonos: 2 61 11 11 Ext. 1301 - Telefax (8) 2 61 1237

Ibagué - Tolima - Colombia



Gobernación del Tolima
NIT: 800.113.6727
SECRETARIA DE INFRAESTRUCTURA Y HABITAT



INSPECCIÓN VISUAL

ESTRUCTURA

Muros



EL TOLIMA NOS UNE

Edificio Gobernación del Tolima – Carrera 3 entre Calle 10 y 11, Piso 3°

www.tolima.gov.co Teléfonos: 2 61 11 11 Ext. 1301 - Telefax (8) 2 61 1237

Ibagué - Tolima - Colombia



Los muros de la edificación, en especial de las áreas de alojamiento se encuentran con diferentes afectaciones como agujeros, reparches con materiales diferentes al original, muros picados, lo cual se presenta debido a que con cualquier elemento contundente pueden romper fácilmente los muros para comunicación interna, encubrimiento de elementos prohibidos o intentos de fuga, debido a que esta estructura ya se encuentra en deterioro es mucho más fácil para los chicos del lugar seguir aumentando las afectaciones y incrementar el deterioro de los mismos.

EL TOLIMA NOS UNE

Edificio Gobernación del Tolima – Carrera 3 entre Calle 10 y 11, Piso 3°

www.tolima.gov.co Teléfonos: 2 61 11 11 Ext. 1301 - Telefax (8) 2 61 1237

Ibagué - Tolima - Colombia

Placas



EL TOLIMA NOS UNE

Edificio Gobernación del Tolima – Carrera 3 entre Calle 10 y 11, Piso 3°

www.tolima.gov.co Teléfonos: 2 61 11 11 Ext. 1301 - Telefax (8) 2 61 1237

Ibagué - Tolima - Colombia

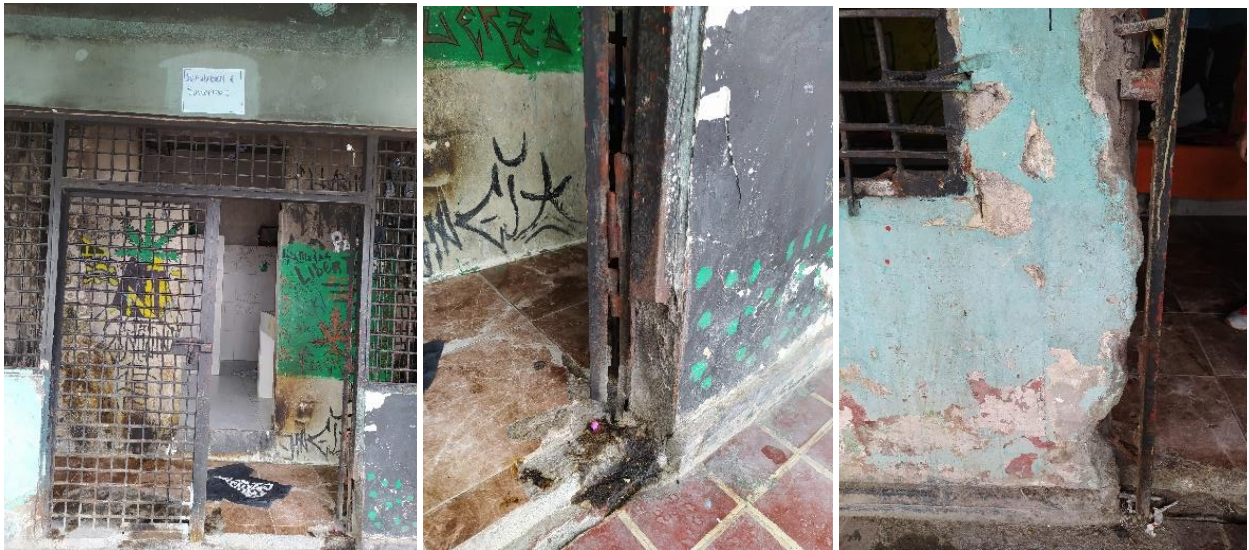


La cubierta existente en zonas del área de alojamiento está compuesta de una placa aligerada, la cual ha sido deteriorada debido a los impactos constantes con elementos contundentes propiciados por quienes se encuentran en las habitaciones, esto sumado a que en otras zonas la filtración de agua ha ocasionado daños no solo en la cubierta sino también en algunos muros internos. De igual manera debido al deterioro se puede observar la exposición de aceros de refuerzo de la cubierta debilitando la estructura del lugar.

En el área del sótano, donde se encuentra el archivo inactivo y bodega, es notable el deterioro que presenta la placa por la filtración de agua, la cual no se ha podido establecer si es de aguas lluvias o de aguas residuales. Con el paso del tiempo, esto puede generar un daño mayor en la estructura de la edificación debido a que las filtraciones de agua están abarcando el sótano de la edificación extendiendo poco a poco las afectaciones posiblemente a futuro llegando a la cimentación al punto de llegar a un colapso total de la misma.

CARPINTERÍA METÁLICA

Puertas



EL TOLIMA NOS UNE

Edificio Gobernación del Tolima – Carrera 3 entre Calle 10 y 11, Piso 3°

www.tolima.gov.co Teléfonos: 2 61 11 11 Ext. 1301 - Telefax (8) 2 61 1237

Ibagué - Tolima - Colombia



Es notorio el deterioro de las puertas en general de toda la institución, muchas de ellas han tenido que ser reparadas puesto que son cortadas o limadas por los jóvenes para crear armas con las partes que las conforman y muchas de ellas oxidadas siendo foco también de infecciones si los jóvenes usan sus partes para herir a sus compañeros, el mal estado de los muros hace que los marcos de las mismas tengan muy poco apoyo. De igual manera, el deterioro también es debido a los incendios provocados por los jóvenes internos del instituto a lo largo del tiempo, de las adecuaciones realizadas en el pasado, enfatizando las puertas de los baños, muchas de ellas ya no existen debido a la misma problemática y las que restan se encuentran averiadas y en mal estado.

EL TOLIMA NOS UNE

Edificio Gobernación del Tolima – Carrera 3 entre Calle 10 y 11, Piso 3°

www.tolima.gov.co Teléfonos: 2 61 11 11 Ext. 1301 - Telefax (8) 2 61 1237

Ibagué - Tolima - Colombia



Gobernación del Tolima
NIT: 800.113.6727
SECRETARIA DE INFRAESTRUCTURA Y HABITAT



Ventanas



EL TOLIMA NOS UNE

Edificio Gobernación del Tolima – Carrera 3 entre Calle 10 y 11, Piso 3°

www.tolima.gov.co Teléfonos: 2 61 11 11 Ext. 1301 - Telefax (8) 2 61 1237

Ibagué - Tolima - Colombia



Al igual que las puertas, una buena parte de las ventanas han tenido que ser reparadas por el intento de crear armas, de igual manera algunas ventanas fueron selladas en su totalidad para evitar intentos de fuga por parte de los jóvenes.

ACABADOS

Estuco y Pintura



EL TOLIMA NOS UNE

Edificio Gobernación del Tolima – Carrera 3 entre Calle 10 y 11, Piso 3°
www.tolima.gov.co Teléfonos: 2 61 11 11 Ext. 1301 - Telefax (8) 2 61 1237
Ibagué - Tolima - Colombia



La humedad, los incendios al interior y los grafitis han causado el deterioro del estuco y la pintura de los distintos muros y placas, dejando expuestos los muros de la edificación y así haciendo más fácil para los jóvenes picar los mismos para hacer caletas o agujeros.

EL TOLIMA NOS UNE

Edificio Gobernación del Tolima – Carrera 3 entre Calle 10 y 11, Piso 3°

www.tolima.gov.co Teléfonos: 2 61 11 11 Ext. 1301 - Telefax (8) 2 61 1237

Ibagué - Tolima - Colombia

Camas



Gran parte de las camas donde descansan los jóvenes que habitan allí son fundidas en concreto y bloque de arcilla, las cuales han sido menoscabadas con el paso del tiempo, se puede observar que no tienen filos y a otras ya les hacen falta partes. También hay un riesgo latente en algunos dormitorios ya que aún se utilizan camas metálicas las cuales podrían servir como armas en algún motín que pueda presentarse dentro de CAE. Estas perforaciones igualmente se prestan para que los jóvenes escondan elementos prohibidos.

EL TOLIMA NOS UNE

Edificio Gobernación del Tolima – Carrera 3 entre Calle 10 y 11, Piso 3°

www.tolima.gov.co Teléfonos: 2 61 11 11 Ext. 1301 - Telefax (8) 2 61 1237

Ibagué - Tolima - Colombia

APARATOS SANITARIOS

Lavamanos



Se puede observar el daño en los enchapes de los lavamanos, además que en la mayoría de ellos no hay grifos.

Sanitarios



Algunos de los sanitarios están fuera de servicio debido a problemas con la evacuación de aguas negras, muy pocos funcionan, pero están bastante deteriorados.

EL TOLIMA NOS UNE

Edificio Gobernación del Tolima – Carrera 3 entre Calle 10 y 11, Piso 3°
www.tolima.gov.co Teléfonos: 2 61 11 11 Ext. 1301 - Telefax (8) 2 61 1237
Ibagué - Tolima - Colombia

Duchas



En algunas duchas no hay existencia de grifería, en otras hay grifería en mal estado, además el enchape también se encuentra averiado por diferentes circunstancias como incendios y por los mismos jóvenes.

Lavaderos



Se evidencia falta de grifería en los lavaderos, así como el enchape averiado, inhabilitando un poco el acceso a este servicio.

EL TOLIMA NOS UNE

Edificio Gobernación del Tolima – Carrera 3 entre Calle 10 y 11, Piso 3°

www.tolima.gov.co Teléfonos: 2 61 11 11 Ext. 1301 - Telefax (8) 2 61 1237

Ibagué - Tolima - Colombia

Pocetas



De igual manera, en las pocetas no hay existencia de grifería, además del deterioro en los enchapes.

Se puede establecer que una buena parte de los aparatos sanitarios no están cumpliendo su función de manera óptima, lo cual genera una problemática pues no se brinda la cobertura necesaria.

REDES HIDROSANITARIAS

Red de suministro



En algunos lugares del CAE el agua potable escasea debido a que las redes existentes se encuentran deterioradas lo que dificulta abastecer toda la Institución por lo cual se requiere un estudio mas detallado de la situación.

EL TOLIMA NOS UNE

Edificio Gobernación del Tolima – Carrera 3 entre Calle 10 y 11, Piso 3°

www.tolima.gov.co Teléfonos: 2 61 11 11 Ext. 1301 - Telefax (8) 2 61 1237

Ibagué - Tolima - Colombia

Redes de Captación y Evacuación



Las canales y bajantes de agua lluvia se encuentran deterioradas o dañadas, además algunas bajantes vierten el agua directamente en los pisos lo cual genera un deterioro acelerado de los mismos. El sistema de alcantarillado en varias ocasiones ha sido insuficiente, situación que ha generado inundaciones en varios lugares del CAE.

EL TOLIMA NOS UNE

Edificio Gobernación del Tolima – Carrera 3 entre Calle 10 y 11, Piso 3°

www.tolima.gov.co Teléfonos: 2 61 11 11 Ext. 1301 - Telefax (8) 2 61 1237

Ibagué - Tolima - Colombia

REDES ELÉCTRICAS

Red Eléctrica



En los alojamientos, los jóvenes de manera empírica han desarrollado sus propias redes eléctricas, lo cual genera un riesgo para ellos en el manejo de las mismas, sumado a esto en repetidas ocasiones se han ocasionado corto circuitos que afectan todo el suministro de la Institución, lo que no permite en algunas ocasiones la realización de algunas actividades.

EL TOLIMA NOS UNE

Edificio Gobernación del Tolima – Carrera 3 entre Calle 10 y 11, Piso 3°
www.tolima.gov.co Teléfonos: 2 61 11 11 Ext. 1301 - Telefax (8) 2 61 1237
Ibagué - Tolima - Colombia

PISOS Y ENCHAPES

Pisos



Se observan fracturas en las cerámicas de los pisos, daños ocasionados por los jóvenes en motines, se evidencia en muchos lugares piezas faltantes de las mismas y en muchos otras cubiertas de pintura.

EL TOLIMA NOS UNE

Edificio Gobernación del Tolima – Carrera 3 entre Calle 10 y 11, Piso 3°

www.tolima.gov.co Teléfonos: 2 61 11 11 Ext. 1301 - Telefax (8) 2 61 1237

Ibagué - Tolima - Colombia

Enchapes



Es evidente el deterioro de los enchapes en los baños de los alojamientos, causado por el intento de crear armas por los residentes de las mismas además de los incendios antes mencionados en el lugar.

CUBIERTAS

Estructura

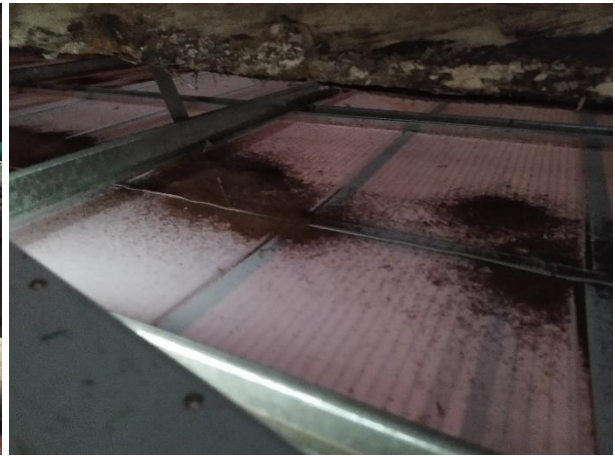


EL TOLIMA NOS UNE

Edificio Gobernación del Tolima – Carrera 3 entre Calle 10 y 11, Piso 3°

www.tolima.gov.co Teléfonos: 2 61 11 11 Ext. 1301 - Telefax (8) 2 61 1237

Ibagué - Tolima - Colombia



Una parte de la estructura de la cubierta del gimnasio de Hapkido está compuesta en madera, la cual presenta deterioro por el paso del tiempo, igualmente esta problemática está generando daños en el cielo raso y los puntos lumínicos debido a que también el material de las tejas al ser tan liviano, y al subirse los jóvenes a los tejados causan daños en las tejas generando filtraciones de agua que deterioran la estructura y los cielos rasos.

Kiosco



EL TOLIMA NOS UNE

Edificio Gobernación del Tolima – Carrera 3 entre Calle 10 y 11, Piso 3°

www.tolima.gov.co Teléfonos: 2 61 11 11 Ext. 1301 - Telefax (8) 2 61 1237

Ibagué - Tolima - Colombia



La estructura de la cubierta del kiosk también se encuentra averiada debido a la corrosión que se puede observar lo cual a futuro podría presentar un accidente al fallar la misma estructura.

Cocina



La cocina se encuentra en buen estado, el unico inconveniente que se percibe son algunas lineas de grietas en la pintura y los muros que se observan debido a que se intuye que pueda ser por filtraciones de agua de la cubierta.

EL TOLIMA NOS UNE

Edificio Gobernación del Tolima – Carrera 3 entre Calle 10 y 11, Piso 3°

www.tolima.gov.co Teléfonos: 2 61 11 11 Ext. 1301 - Telefax (8) 2 61 1237

Ibagué - Tolima - Colombia



La cubierta del gimnasio de Hapkido, la cocina y cuartos de almacenamiento, está presentando filtraciones debido a algunos desajustes en las tejas y caballetes de la misma, así como en su estructura y está generando daños en luminarias, muros internos y en los implementos de entrenamiento de los chicos.



En las cubiertas del taller de panadería faltan algunas tejas.

EL TOLIMA NOS UNE

Edificio Gobernación del Tolima – Carrera 3 entre Calle 10 y 11, Piso 3°

www.tolima.gov.co Teléfonos: 2 61 11 11 Ext. 1301 - Telefax (8) 2 61 1237

Ibagué - Tolima - Colombia



Gobernación del Tolima
NIT: 800.113.6727
SECRETARIA DE INFRAESTRUCTURA Y HABITAT



EXTERIORES

Cancha de Fútbol



La cancha de fútbol como se evidencia requiere un mantenimiento y recuperación de la misma, ya que Necesita una poda y una demarcación más específica.

Cancha de Voleibol



Al igual la cancha de voleibol requiere de un mantenimiento y mejor adecuación.

EL TOLIMA NOS UNE

Edificio Gobernación del Tolima – Carrera 3 entre Calle 10 y 11, Piso 3°
www.tolima.gov.co Teléfonos: 2 61 11 11 Ext. 1301 - Telefax (8) 2 61 1237
Ibagué - Tolima - Colombia

Cancha Múltiple:



La placa de la cancha se encuentra muy deteriorada, con múltiples grietas, con la pintura de demarcación también deteriorada, así como los arcos y tableros.

CONCLUSIONES

- Requiere una importante valoración los puntos eléctricos e hidrosanitarios, ya que afecta temas importantes como la evacuación de aguas negras, aguas lluvias, el suministro de agua y la efectividad en el circuito eléctrico en la institución.
- La cubierta de los sectores del modulo 2 que requiera una estructura para soportar tejas, requiere de un detallado análisis para mejorar y hacer los cambios pertinentes que conlleven a una solución a las filtraciones de agua presentados en muchos sectores sin alterar las cargas de la edificación.
- Los cielos rasos están sometidos a constante humedad por filtraciones de agua de la cubierta en mal estado.
- El deterioro latente en los elementos estructurales como las placas y de los muros divisorios o perimetrales del edificio.

EL TOLIMA NOS UNE

Edificio Gobernación del Tolima – Carrera 3 entre Calle 10 y 11, Piso 3°
www.tolima.gov.co Teléfonos: 2 61 11 11 Ext. 1301 - Telefax (8) 2 61 1237
Ibagué - Tolima - Colombia



Gobernación del Tolima
NIT: 800.113.6727
SECRETARIA DE INFRAESTRUCTURA Y HABITAT



- La carpintería metálica de la institución deteriorada y en mal estado.
- Los acabados como pañetes, pintura, pisos, enchapes se encuentran deteriorados.
- El evidente deterioro y falta de los aparatos sanitarios.

RECOMENDACIONES

- Realizar un estudio de patología y vulnerabilidad estructural, teniendo en cuenta el evidente deterioro de la edificación, la edad de la edificación y la falta de mantenimiento.
- Realizar un estudio del estado de las cubiertas y la estructura de las mismas, así como el mejor diseño y solución que cumpla con todas las condiciones.
- Realizar un estudio eléctrico e hidrosanitario de la edificación para hallar las principales fallas y realizar el diseño de mejora integral del mismo.
- Realizar una readecuación en los acabados de espacios incluyendo pisos, carpintería metálica, pintura, pañete, y reparaciones locativas de muros y placas.
- Por tales motivos y para englobar todos los aspectos es necesario realizar Estudios y Diseños en donde los profesionales competentes en cada área den un análisis y una solución de fondo a la situación todo con el objetivo de poder brindar una calidad de vida óptima para los jóvenes que se encuentran internos en la institución.

CRISTIAN CAMILO PICÓN GUERRA
Arquitecto – Contratista
Secretaría de Infraestructura y Hábitat

LITTY FERNANDA ORTIZ SALAZAR
Arquitecta – Contratista
Secretaría de Infraestructura y Hábitat

JUAN FELIPE RUBIANO PERDÓMO
Arquitecto – Contratista
Secretaría de Infraestructura y Hábitat

EL TOLIMA NOS UNE

Edificio Gobernación del Tolima – Carrera 3 entre Calle 10 y 11, Piso 3°
www.tolima.gov.co Teléfonos: 2 61 11 11 Ext. 1301 - Telefax (8) 2 61 1237
Ibagué - Tolima - Colombia